



LMX[®]

透地雷達[™]

透地雷達可以定位和標記

LMX200™

當今市場上首屈一指的透地雷達定位工具

輕便型推車：原廠推車零件，可快拆或變形收納，可將天線、電池及螢幕顯示器全部安置在車上。

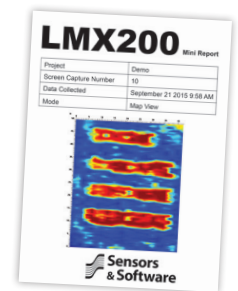
內建GPS

資料可進行後續處理，車框架具有里程紀錄器，還能自動對網格和螢幕截圖進行地理標記以備將來參考。

即時報告

能產生線性、網格或地圖，螢幕截圖後能透過USB及Wi-Fi即時分享

天線組頻率有250、300、350或400MHz



高解析度觸控螢幕

明亮、陽光下可見、高對比度的顯示，可調式背光亮度，有中文字幕

可選擇外接 GPS

讓CAD 和GIS 有更精準的定位位置

透地雷達傳感器

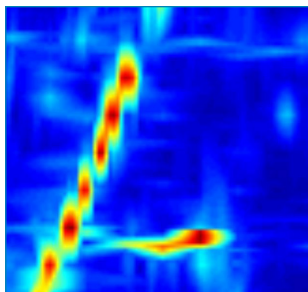
高解析度、超寬頻 (UWB) 透地雷達技術，具有增強目標的可見性。



LMX200™ 的特點

前所未有的洞察力和目標置信度

3D 深度估算模式



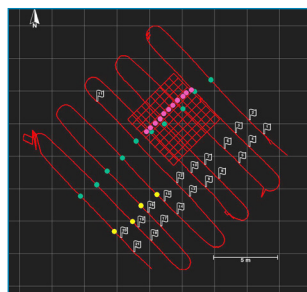
利用拋物線速度校正測量目標物位置及深度，在複雜的地點，深度切面顯示不同深度的管道和電纜的方向，並勾勒出拱頂、地基和隱藏的儲槽範圍。

現場即時標註



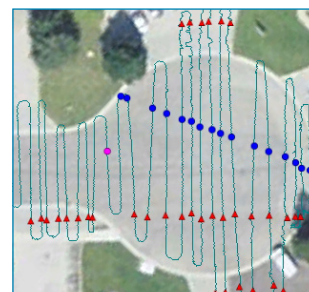
透過現場標註對目標進行分類。根據公家單位標記標準，使用觸控螢幕對每個目標所在的位置進行顏色編碼。

地圖展示路徑



選擇使用外部 GPS，辨別目標和測量路徑以平面圖顯示在螢幕上。

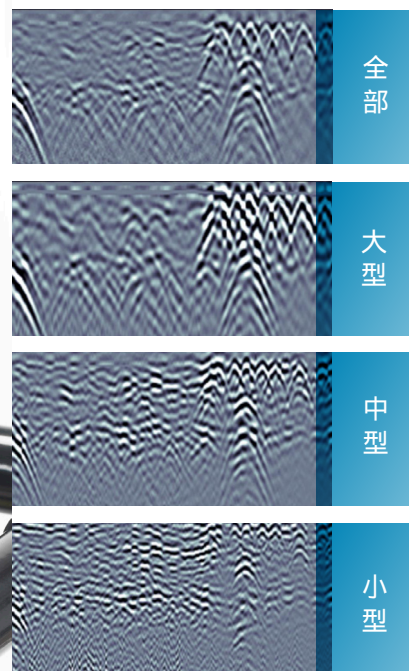
輸出地理參考格式



在 Google Earth™ 和其他類似的地理參考平台中顯示您的位置和目標。將公用設施位置輕鬆集成到 CAD 圖面和 GIS 數據庫中。

DYNAMIC TARGET ENHANCEMENT (DynaT)

DynaT 優化了小型、中型和大型目標的視圖。這些視圖可以切換，為您提供前所未有的洞察力和精準度。



LMX 系列特點

檢測傳統上無法地下定位的特徵

非金屬管道，包括電路管和石棉水泥 | 混凝土和下水道系統 | 安裝追蹤劑失敗的管線
地下儲存槽和排水磚 | 化糞池系統組件 | 非實用結構，如拱頂、地基牆和混凝土墊板

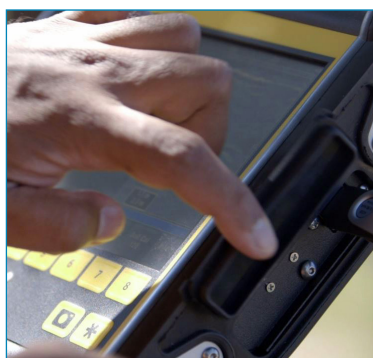
LMX特點包含

螢幕截圖



輕鬆地截取測量資料並保存到圖庫。

USB數據傳輸



儲存在顯示器上的數據可以傳輸到 USB隨身碟進行存檔和分析。

自動的Google Earth™ 輸出

堅固、輕便的推車

Wi-Fi 連接

雙曲線更精準的鎖定目標

水平縮放

規格

	LMX100™	LMX200™
數據分析	即時定位和標記 現場分析	即時定位和標記 現場分析 增強:後端分析使用EKKO_Project™
增強訊號	DynaQ 疊加, 空間過濾, 深度和水平縮放	DynaQ 疊加, DynaT優化, 空間過濾, 深度和水平縮放, 增益調節
數據儲存	8 GB 內部儲存空間 >40,000張數據圖像(.jpg)	內部記憶體能存放350公里 (>200英里)的線性資料
材積和重量	尺寸: 100×70×115公分(39.4×27.6×45.3英吋) 重量: 22公斤(48磅) 螢幕尺寸: 21公分(8英吋)對角線 選配: 系統傳輸盒: 81×74×51公分(32×29×20英吋) 顯示器攜帶箱(軟): 34×30×14公分(13.5×12×5英吋) 顯示器攜帶箱(硬): 47×36×18公分(18×14×7英吋)	
電源	1.25 A @ 12 V 充電電池: 密封鉛酸凝膠電池 使用時間: 4-6小時 容量: 9 Ah 充電器: 110-240V適用於世界各地	
環境	IP65 溫度: 傳感器: -40°C +50°C 顯示器: -20°C +50°C 相對濕度: 10 ~90%	
深度	數據會收集到8公尺 (26 ft), 使用者定義要查看的深度	

LMX200™ 更強大

提供更進階的處理、分析
和報告數據存取。

LMX200™ 強大的功能選項
包含:

- 顯示器上有升級鍵
- 有EKKO_Project™軟體

監管規範: 符合 FCC 15.509、加拿大工業部
RSS-220、ETSI EN-302066

EKKO_Project™



EKKO_Project

從 LMX200™ 導出的數據，EKKO_Project™ 使用於數據管理、電腦顯示、存檔和報告。

簡單的透地雷達項目組織：

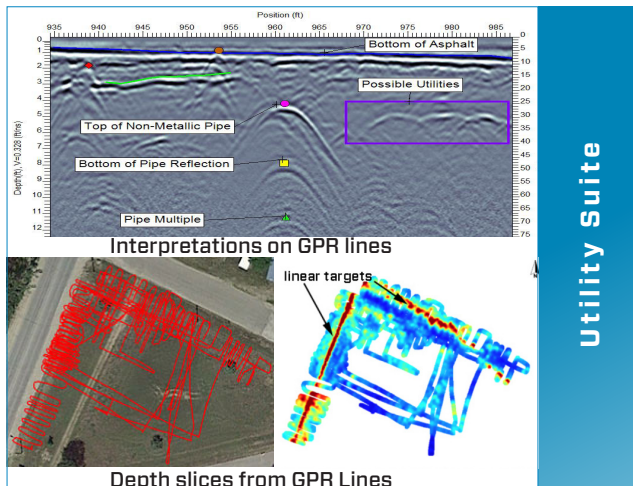
處理透地雷達線和網格的資料，還有照片及其他文件，並把全部儲存在一個專案文件夾中。

查看透地雷達資料：

查看透地雷達的線性和深度切片。同時切入多個網格，並將背景圖像添加到 MapView。

令人印象深刻的報告

快速的儲存圖像文件 (.jpg、.bmp、.png)。能自動產生包含數據、照片和文字摘要報告並轉出為 PDF、CSV、kmz/kml、CAD(dxif)、jpg檔。



Utility Suite

使用工具套件添加附加功能

包含線性掃描(Line Scan)、網格掃描(Grid Scan)、深度估算模式和註釋模式

- 線性掃描模式單一畫面可達30米長測線
- 能將透地雷達測量線處理成深度切片
- 網格尺寸分為：5M×5M, 10M×10M, 15M×15M
- 將深度切片導入到 Google Earth™
- 將透地雷達測量到的線、網格、GPS路徑加入註解
- 可藉由Voxler瀏覽3D立方體

配件

1. 透地雷達天線一組
2. 螢幕顯示器一個
3. 推車架一台
4. 電池電源及充電器各一個
5. 資料處理軟體一組
6. 相互間訊號連接線電源線一組
7. 資料儲存器一個

旭儀企業股份有限公司

電話:(02)8772-5338

網址: www.asahi.com.tw

E-mail: info@asahi.com.tw

地址: 台北市松山區八德路二段366巷13弄5號1樓